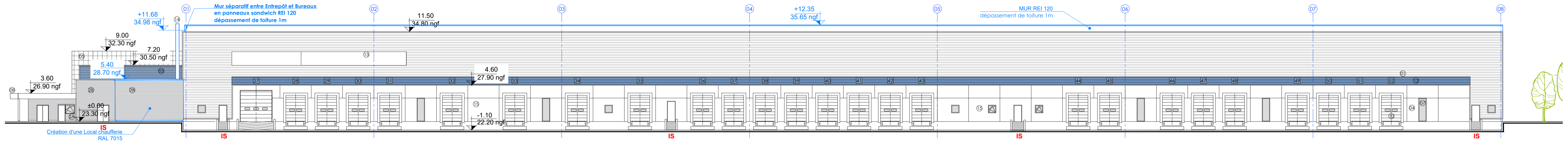


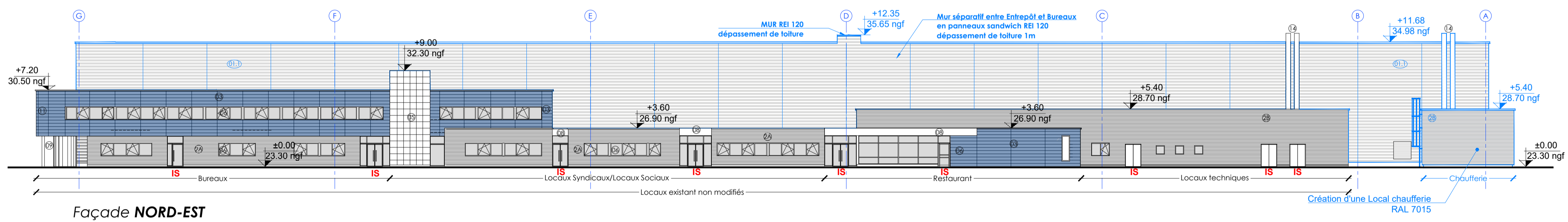
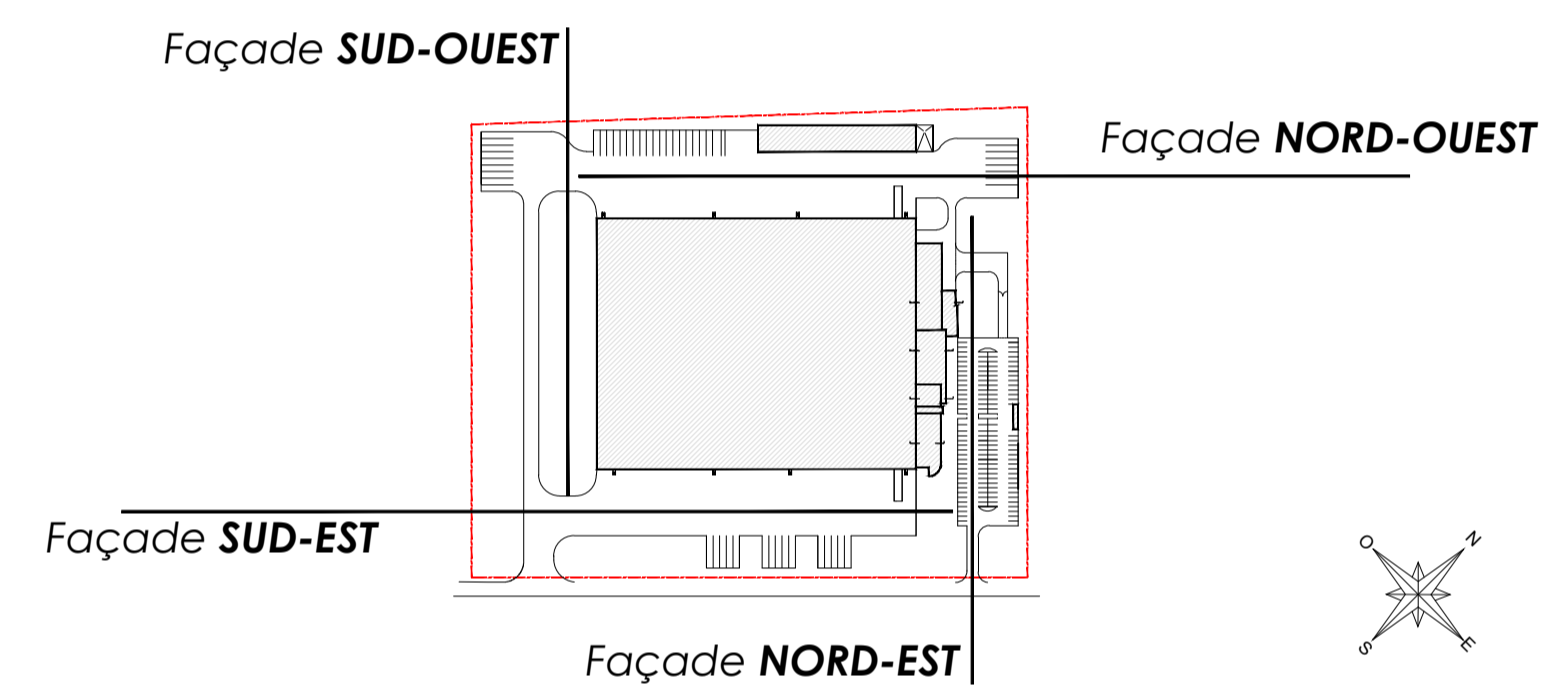
Façade SUD-EST



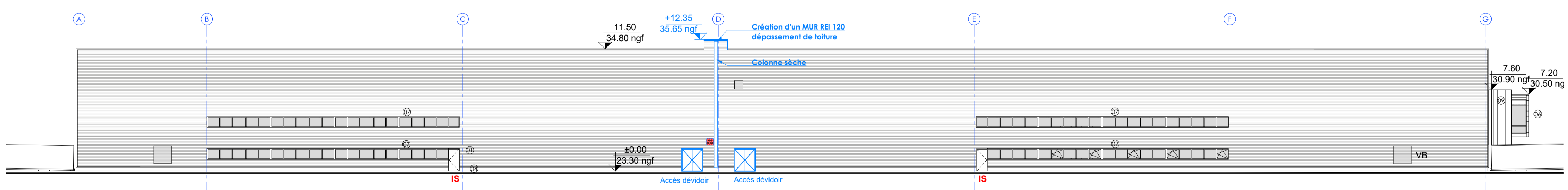
Façade NORD-OUEST

NOMENCLATURE DES MATERIAUX

01 Bardage horizontal nervuré teinte aluminium - RAL 9006	08 Auvent métallique - Gris Alu RAL 9006
01.1 Panneau sandwich (écran thermique) pose horizontale, finition Linea 100 - RAL 9006	09 Escalier métallique + tôle perforée
02 Bardage horizontal nervuré type HA25 - RAL 7015	10 Portes sectionnelles - Gris Alu RAL 9006
03 Bardage plan type SAUTERNES - Bleu RAL 5002	12 Bardage métallique - Bleu RAL 5002
04 Soubassement béton peint - Noir	13 Bandeau signalétique
05 Bardage cassette 60x60 - Noir RAL 9005	14 Conduits de fumée inox
06 Chassis alu teinte noire - Noir vitrage teinté	15 Panneau béton LABRADOR
07 Chassis alu thermolaqué - Vitrage Clair	



Façade NORD-EST



Façade SUD-OUEST

INDICE	DATE	PROD	DETAILS DES MODIFICATIONS	
MODIFICATIONS:				
MOA. PROMOTEUR LOGICOR 134 Boulevard Haussmann - 75008 Paris				
CLASSEMENT ICPE D'UN BATIMENT EXISTANT Rue Louis Joseph Gay Lussac- CARVIN 62220				
PC5 - FACADES PROJET				
PERMIS DE CONSTRUIRE				
BUREAU D'ETUDES FLUIDES	EN COURS DE VALIDATION	<p>atelier4+ PARIS Christophe ABEL Bernard BENOIST-DORIS Nicolas BIAN Mathieu LAVALLETTE</p> <p>ATELIER 4+ LYON 31, rue Mazenod 69003 LYON Tél. 04 78 14 02 00 - Fax. 04 78 14 02 01 E-mail : archis@atelier4plus.fr</p> <p>ATELIER 4+ PARIS 13, rue Fernand Leger - 75020 PARIS Tél. 01 40 21 62 37 - Fax. 01 40 21 62 38 E-mail : contact.paris@atelier4plus.fr</p> <p>ATELIER 4+ MARSEILLE 84, rue de Barde - 13008 MARSEILLE Tél. 04 91 41 22 57 - Fax. 09 85 52 84 20 E-mail : marseille@atelier4plus.fr</p> <p>Internet : www.atelier4plus.fr</p>	DOSSIER	66821
BUREAU D'ETUDES STRUCTURE	EN COURS DE VALIDATION		PLAN N°	431
BUREAU DE CONTROLE	EN COURS DE VALIDATION		INDICE	Ø
CONTROLEUR SPS	EN COURS DE VALIDATION		FORMAT	A0
CONTROLEUR SSI	EN COURS DE VALIDATION		ECHELLE	1/250
REF INFO	66821-4-FC CP EDL PRO.DWG	DATE	13.07.2023	
		PROD	ML/NA	